

VÅLD I NÄRA RELATIONER

PREVALENS, KONSEKVENSER OCH UTVECKLING AV SAMHÄLLETS STÖD



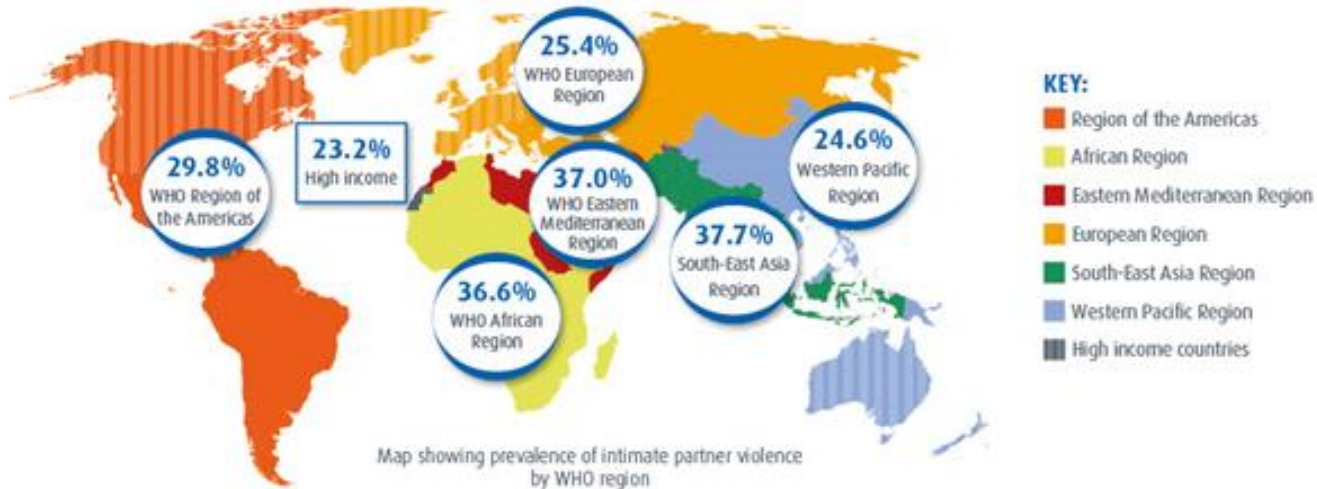
Sara Skoog Waller, Fil.Dr i psykologi

Kontakt: sara.wallerskoog@hig.se



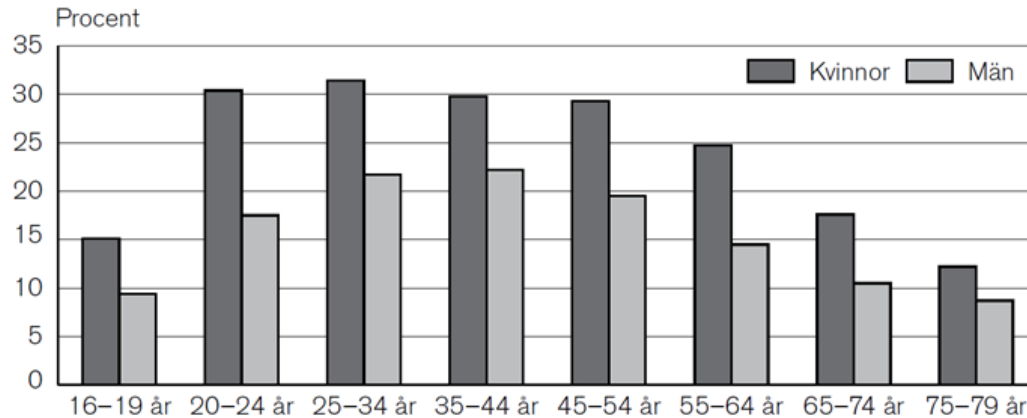
VÅLD MOT KVINNOR I GLOBALT PERSPEKTIV

1 in 3 women throughout the world will experience physical and/or sexual violence by a partner or sexual violence by a non-partner



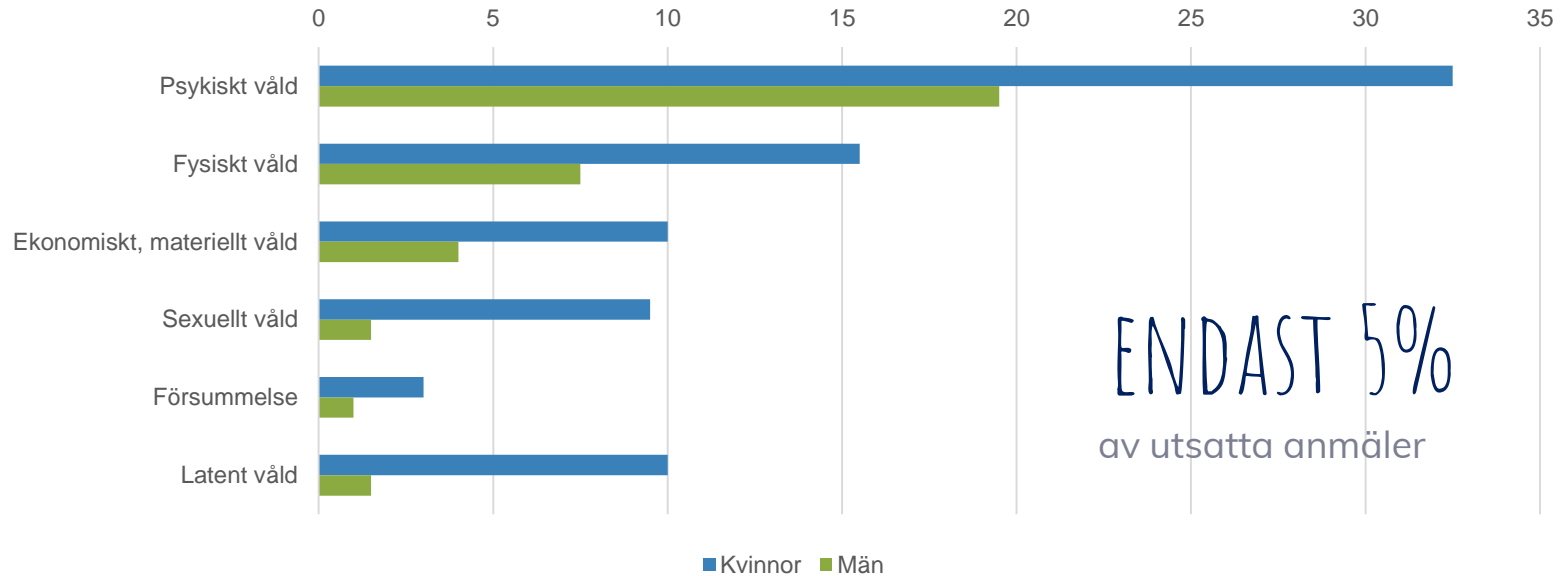
UTSATTHET FÖR VÅLD I NÄRA RELATIONER NÅGON GÅNG I LIVET

Figur 11. Andel av befolkningen (%) som blivit utsatta för brott i en nära relation någon gång i sitt liv. Särredovisning för kön och ålder.



UTSATTHET FÖR VÅLD I NÄRA RELATIONER UNDER DET VUXNA LIVET

Andel (%) utsatta för olika typer av våld



ENDAST 5%
av utsatta anmäler

BARN SOM UPPLEVT VÅLD I HEMMET

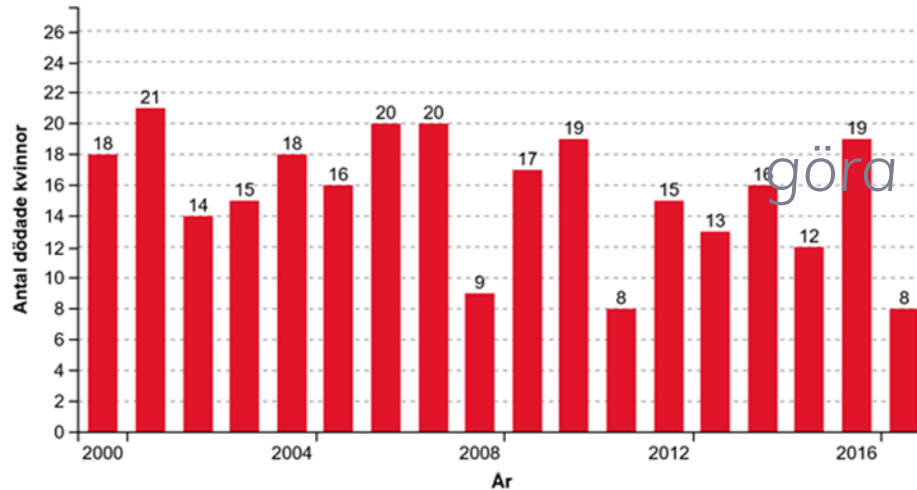


- Psykiska problem – posttraumatisk stress (återupplevande, undvikande, överspändhet, dissociation), koncentrationssvårigheter, svag impuls kontroll, beteendestörningar, depression, ångest, dysfunktionella kognitiva scheman.
- Fysiska problem – försenad motorisk utveckling, sängvätning, mardrömmar, ont i magen, ont i huvudet, smärta i kroppen.
- Förändrad världsuppfattning – världen är en osäker och oförutsägbar plats, kortare tidsperspektiv, inställd på att upptäcka faror och hot
- Sociala svårigheter – försämrad social kompetens, överväldigande känslor eller brist på empati gentemot andra barn, passivt eller utagerande beteende, svårigheter att förmedla sina tankar, ökad risk att hamna i kriminalitet eller utsatthet
- Skolsvårigheter – lägre prestationsförmåga, försämrad koncentration, stökigt eller passivt beteende, färre möjligheter att göra läxor och få med saker som behövs i skolan (ytterkläder, idrottskläder, matsäck, skolböcker, lappar), problem med kompisar, ökad risk att bli mobbad

DEN YTTERSTA KONSEKVENSEN

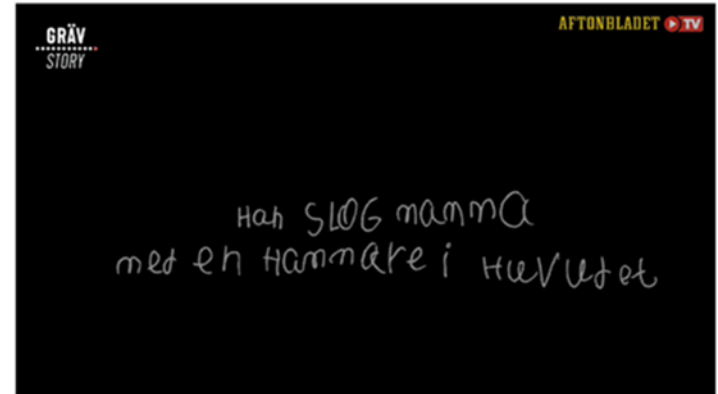
OCH SAMHÄLLETS RESPONSER

Så här dödstalen varierat under 2000-talet



AFTONBLADET

Papporna behåller vårdnaden – fast de dödat barnens mamma



NYHETER mån 16 jul 2018

HINDER FÖR ATT BLI FRI FRÅN VÅLD

"JAG ÖNSKAR ATT DE HADE TROTT MIG", GÄVLE KOMMUN 2018

Otillgängligt stöd

"Våldet försvinner" i utredningar

Bristfälligt bemötande hos myndigheter

Normalisering av våld i myndighetsprocesser

Bristfällig kunskap om VINR hos myndigheter

Eftervård

Små möjligheter till systematisk uppföljning

Bristande samordning

Tidigare negativa upplevelser vid hjälpsökande



“

~~Varför går hon inte?~~

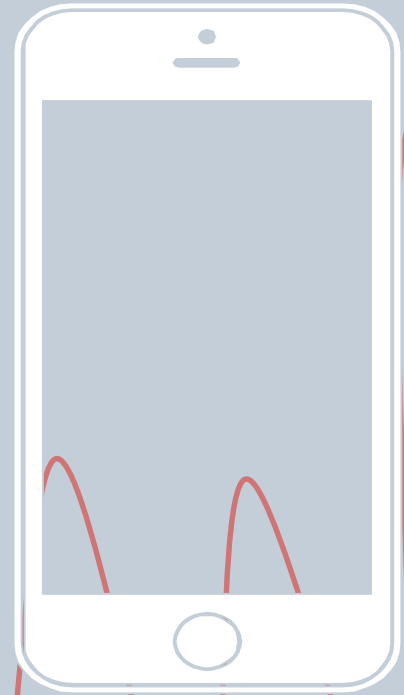
Hur kan vi göra det möjligt att blir fri från våld?

Från internt fokus till **externt fokus**

— • —

VÅLDET FÄRDAS GENOM TID OCH RUM

FÅ OCH SMÅ	
TIDSFÖNSTER	



HJÄLP OBEROENDE AV TID OCH RUM?

inte så

Det är komplext

TACK!

sara.wallerskoog@hig.se

